

DELLTechnologies

OptiPlex 3090 Ultra und 7090 Ultra

Eine einzigartige modulare All-in-one-Erfahrung



LEITFADEN FÜR PRÜFER

Februar 2021

Der Desktop-PC der Zukunft

OptiPlex erfindet die Desktop-PC-Erfahrung immer wieder neu und ist seit mehr als 27 Jahren der führende Desktop-PC. Aber für OptiPlex gilt: „Wir definieren uns nicht über den Desktop-PC.“ Wir sind der vertrauenswürdige Name, der innovative und zuverlässige Lösungen liefert und Kunden hilft, ihre Arbeit zu erledigen. Dell erweitert den einzigartigen modularen All-in-one-Formfaktor und freut sich, den OptiPlex 7090 Ultra sowie 3090 Ultra zu präsentieren. Der Ultra kombiniert die Eleganz eines All-in-one mit der Flexibilität eines Desktop-PCs in einer schönen Zero-Footprint-Lösung. Das kompakte PC-Modul ist in einem individuellen Ständer verborgen, der jetzt eine noch breitere Auswahl an Monitoren unterstützt und so eine wahrhaft innovative und platzsparende All-in-one-Lösung mit minimaler Verkabelung ist.

Die kostengünstige 3000 Serie sowie der leistungsstärkere und intelligenter Ultra der 7000 Serie basieren auf unserem preisgekrönten Design und zeichnen sich durch mehr personalisierte Technologie aus. Dank der hinzugefügten zugänglichen Konfigurationen wird die Marktreichweite der nächsten OptiPlex Ultra-Generation auf verschiedene Branchen und Anwendungsfälle erweitert.

Der OptiPlex 7090 Ultra ist weltweit die flexibelste modulare All-in-one-Erfahrung für einen optimierten Arbeitsplatz und höhere Produktivität mit integrierter KI von Dell Optimizer.¹



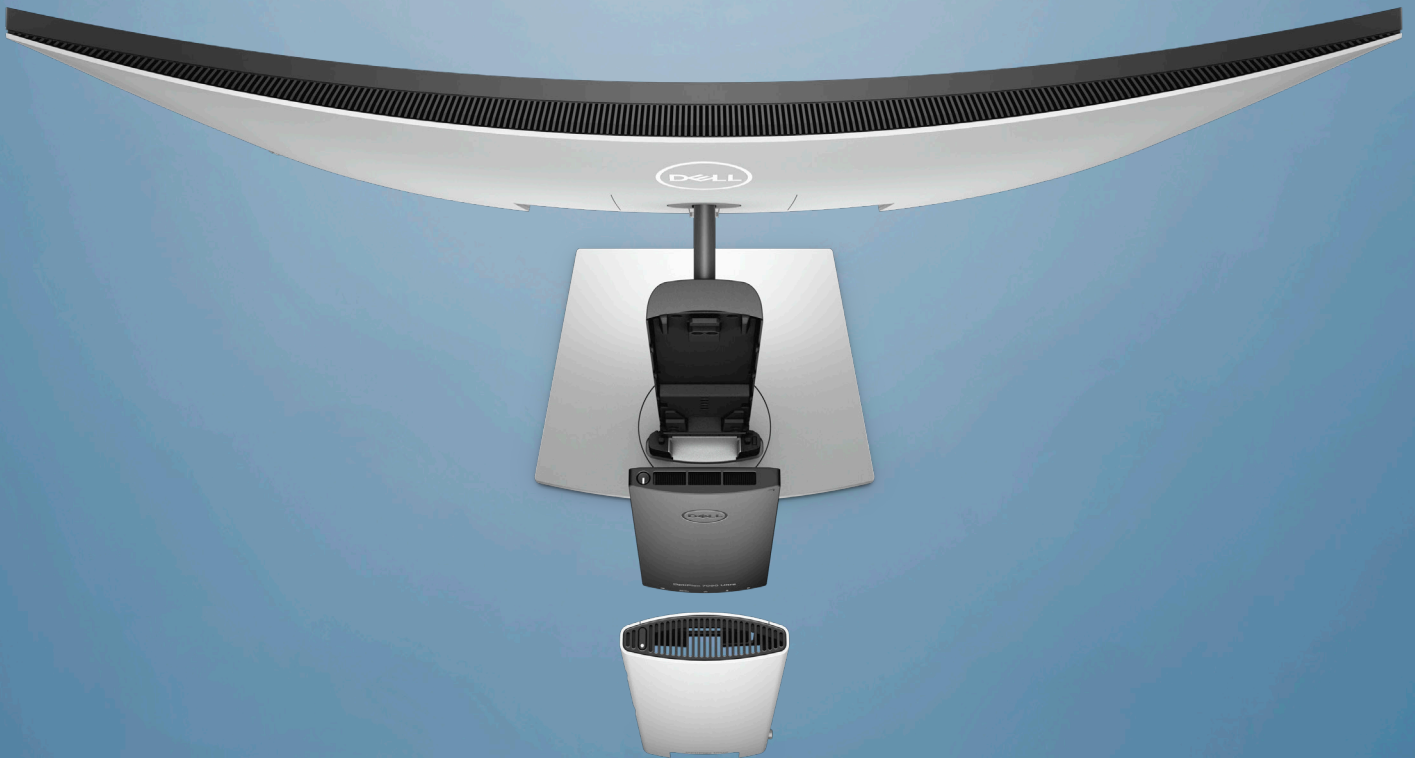
Dynamische Arbeitsplätze: Herkömmliche Desktop-PCs (DT) und All-in-one-Systeme (AIO) erfüllen die Anforderungen an Platzeinsparung und allgemeine Rechenleistung für die stationären Arbeitsplätze von heute. Eine All-in-one-Lösung ist elegant und platzsparend, aber da das Display in den PC integriert ist, lassen sich PC und Display nicht mehr getrennt managen. Das führt zu einer Erhöhung der Gesamtbetriebskosten (TCO) auf Kundenseite. Herkömmliche Desktop-PCs bieten flexible Bereitstellungs konfigurierungen, werden jedoch häufig als zu sperrig erachtet; außerdem müssen zahlreiche unansehnliche Kabel angeschlossen werden. Dank der Kombination aus eleganter Ästhetik und minimaler Verkabelung des All-in-one mit der Ausbaufähigkeit, Betriebsfähigkeit und Flexibilität eines herkömmlichen Desktop-PCs ist der Ultra die perfekte Lösung für den modernen Arbeitsplatz.

Der OptiPlex Ultra erfüllt die Anforderungen einer modularen Desktop-PC-Lösung und bietet alle Vorteile eines herkömmlichen Desktop-PCs in einem All-in-one-Footprint.

Funktionsübersicht

OptiPlex 3090 Ultra und 7090 Ultra

Innovative Desktop-PCs



Kundenorientierte Innovationen zeichnen den innovativen OptiPlex Ultra aus, der damit echte Problembereiche von Geschäftskunden löst:

- 85 %** wünschen sich die Möglichkeit, Displayupgrades separat von Computerupgrades durchführen zu können.²
- 54 %** sehen unsaubere Verkabelungen und Unordnung als Herausforderung beim Bereitstellen von PCs an.³
- 52 %** geben Platzeinschränkungen als Problem bei der Auswahl und Bereitstellung von PCs an.³

Einblicke: All-in-one-Systeme bieten zwar eine attraktive und kompakte Lösung, aber viele Kunden wünschen sich mehr Displayflexibilität für ihre Desktop-PC-Lösung. Dazu zählt die Freiheit, neben der Marke und der Größe des Displays auch den Zeitpunkt der Displayaktualisierung selbst wählen zu können. Viele Geschäftskunden müssen weitaus häufiger Upgrades für Compute-Geräte als für Displays durchführen, daher sind AIOs als stationäre Rechenlösungen nicht besonders gut geeignet. Nun können Nutzer diese Flexibilität nutzen und ihre Erfahrungen mit dem passenden OptiPlex Ultra für die jeweilige Tätigkeit weiter anpassen.

Unsere Kunden benötigen einen eleganten, kompakten Desktop-PC, der ihnen umfassende Flexibilität und Performance bietet.

Funktionsübersicht

OptiPlex 3090 Ultra und 7090 Ultra



DESIGN

Arbeiten von überall: In diesem Jahr hat sich die Arbeitslandschaft auf der ganzen Welt komplett verändert: Persönliche Interaktionen erfolgen nun online und das Büro ist ins Homeoffice umgezogen. Diese Veränderungen bewirken, dass auch die Art und Weise überdacht werden muss, wie die Beschäftigten am besten arbeiten, produktiv bleiben und remote zusammenarbeiten können. Durch das nahtlose Design und die einfache Bereitstellung des OptiPlex Ultra ist er die ideale Lösung, um von überall aus zu arbeiten. Der neue intelligente OptiPlex 7090 Ultra eignet sich hervorragend für Poweruser, während der OptiPlex 3090 Ultra eine kostengünstige Lösung für kleine Unternehmen und Bildungseinrichtungen ist.

Moderne Modularität: Das einzigartige Design des Ultra bietet die Modularität eines Desktop-PCs, der ein separates Upgrade aller Lösungselemente ermöglicht, gepaart mit einem unerwarteten und visuell ansprechenden System. Das kompakte PC-Modul ist in einem individuellen Ständer verborgen, der eine breite Auswahl an Monitoren unterstützt und so eine wahrhaft innovative und platzsparende All-in-one-Lösung ist.

Ultimative Auswahl: Das Designprinzip des OptiPlex Ultra basiert auf Nutzeroptionen für einen personalisierten Workflow. Die Kompatibilität mit einer Vielzahl an Peripheriegeräten ohne Anbieterbindung ist einzigartig. Für konsistentes Aussehen und Haptik sowie ein ultimatives Nutzererlebnis arbeitet der Ultra nahtlos mit einem ausgefeilten Zubehörportfolio von Dell zusammen.

ERFAHRUNG

Intelligenteres, schnelleres Endnutzererlebnis: Der OptiPlex Ultra bietet die richtige Technologie, damit Nutzer schneller produktiv arbeiten und in einem produktiven Workflow bleiben können. In einer aktuellen Studie waren 77 % der Entscheidungsträger im Technologiebereich der Meinung, dass die Verbesserung der Mitarbeitererfahrung eine sehr hohe oder hohe Priorität hat.⁴ Mit einer Lösung, die für einen übersichtlichen, ästhetisch angenehmen Arbeitsplatz sorgt, verbessert der Ultra das Gesamtnutzererlebnis. Der OptiPlex 7090 und 3090 Ultra bieten nun ein verbessertes personalisiertes Nutzererlebnis mit fokussierter Innovation in wichtigen Kategorien.

OPTIPLEX 7090 ULTRA

Kontinuierlicher Workflow und Produktivität:

- Mobile Intel® Prozessoren der 11. Generation von Core® i3 bis i7 mit optionalem Intel® vPro™, 28 W und Intel® Iris® Xe Grafikkarte mit bis zu 96 EUs (Execution Units)
- Dell Optimizer ExpressResponse mit integrierter KI für das schnellere Öffnen und Ausführen der wichtigsten Nutzeranwendungen⁵
- Neue höhenverstellbare Ständer mit Unterstützung für VESA-kompatible Monitore von Dell und Drittanbietern mit einfacher Bereitstellung und intuitiverer Kabelführung

- Neuer großer höhenverstellbarer Ständer mit Unterstützung für Monitore mit 30 bis 40" Ultra: einzige modulare All-in-one-PC-Lösung mit Unterstützung von Monitoren bis zu einer Größe von max. 40"⁶
- OptiPlex Ultra: einzige modulare Desktop-PC-Lösung mit nativer Unterstützung von bis zu 4 Displays per Multi-Streaming-Technologie (MST)⁷, keine separate Grafikkarte erforderlich
- Dual M.2 SSD-Storage mit RAID-Option für schnelle und sichere Storage Performance

Vernetzte Technologie und Konnektivität:

- Dell Optimizer ExpressConnect mit Bandbreitenpriorisierung für unterbrechungsfreie Konferenzen⁸
- Hinzugefügter Thunderbolt 4-Anschluss für schnellere Verbindungen von Grafikkarten und Peripheriegeräten, einschließlich Thunderbolt-Docking
- Hinzugefügter DisplayPort 1.4 für standardisierte Konnektivität ohne spezifische Kabel
- (1) USB-C 3.2 Gen 2-Anschluss mit DisplayPort 1.4-Signalunterstützung für eine Lösung mit einem einzigen Netzkabel bei USB-C-Monitoren und bis zu 90 W Leistung
- (3) USB-A 3.2 Gen 2-Anschlüsse für zusätzliche Standardperipheriegeräte

Zusammenarbeit:

- Neue Dell 24"-FHD-, 27"-QHD- und 34"-WQHD-Videokonferenzmonitore, mit 90 W USB-C-Leistung, integrierten Lautsprechern, Mikrofon und Pop-up-IR-Webcam für eine echte modulare All-in-one-Erfahrung
- Intelligente Audiofunktionen für bessere Audioqualität basierend auf der Nutzerumgebung über Dell Optimizer
- Intel® Unite für intelligenterere, schnellere und sicherere Videokonferenzen

OPTIPLEX 3090 ULTRA

Kontinuierliche Produktivität:

- Mobile Intel® Prozessoren der 11. Generation von Celeron® bis Core™ i5, mit 15 W und einer Intel® Iris® Xe Grafikkarte mit bis zu 80 EUs (Execution Units)
- Neue höhenverstellbare Ständer mit Unterstützung für VESA-kompatible Monitore von Dell und Drittanbietern mit einfacher Bereitstellung und intuitiverer Kabelführung
- Neuer großer höhenverstellbarer Ständer mit Unterstützung für Monitore mit 30 bis 40" Ultra: einzige modulare All-in-one-PC-Lösung mit Unterstützung von Monitoren bis zu einer Größe von max. 40"⁶
- OptiPlex Ultra: einzige modulare Desktop-PC-Lösung mit nativer Unterstützung von bis zu 4 Displays per Multi-Streaming-Technologie (MST)⁷, keine separate Grafikkarte erforderlich

Vernetzte Technologie/Konnektivität:

- (4) USB-A 3.2 Gen 2-Anschlüsse
- (1) USB-C 3.2 Gen 2-Anschluss mit DisplayPort 1.4-Signalunterstützung für eine Lösung mit einem einzigen Netzkabel bei USB-C-Monitoren und bis zu 65 W Leistung
- Plus ein DisplayPort 1.4, RJ-45, Netzanschluss (Wechselstrom) und Audiobuchse
- Ideal für Dell Hybrid Client-Kunden mit Bereitstellung einer ausgesprochen kostengünstigen Lösung mit Intel® Celeron® Prozessoren, Ubuntu® Betriebssystem und kostengünstigen Storage-Optionen

Zusammenarbeit:

- Neue Dell 24"-FHD-, 27"-QHD- und 34"-WQHD-Videokonferenzmonitore, mit 90 W USB-C-Leistung, integrierten Lautsprechern, Mikrofon und Pop-up-IR-Webcam für eine echte modulare All-in-one-Erfahrung

Zuverlässige Kundenerfahrung: Wir glauben an Technologie, die sich an Kundenanforderungen orientiert.

Das elegante und unkomplizierte Design des OptiPlex Ultra sorgt für einen bleibenden ersten Eindruck. Für eine vollständig interaktive, einladende Erfahrung bietet der Ultra-PC, der an einem eleganten beweglichen Dell Displayarm mit einem Collaboration-Monitor befestigt ist, produktivere Interaktionen zwischen Mitarbeitern und Kunden.

Unkomplizierte IT-Erfahrung: Nicht nur Nutzer, sondern auch die IT wird vom modularen Design des OptiPlex Ultra profitieren. Studien zeigen, dass 80 % der IT-Zeit für Routinewartung und Support aufgebracht werden, sodass nur wenig Zeit bleibt, der zunehmenden Komplexität der Endnutzerumgebung zu begegnen.⁴ Das ohne Werkzeug zugängliche modulare Design des OptiPlex Ultra sorgt dank seiner Lösungselemente, die unabhängig voneinander und jederzeit einfach bereitzustellen, zu warten oder auszutauschen sind, dafür, dass die Tech-Refresh-Planung zum Kinderspiel wird.

Der OptiPlex Ultra ist die modulare All-in-one-Lösung ohne Kompromisse, die sowohl Endnutzer als auch IT begeistert.

Funktionsübersicht

OptiPlex 3090 Ultra und 7090 Ultra



INNOVATION

Neue Wege gehen: Viele Unternehmen legen großen Wert auf platzsparende Designs und benötigen keine umfassenden Erweiterungs- oder große Legacy-Funktionen wie optische Laufwerke und 2,5"-Festplatten mehr. Aus technologischer Sicht bieten neue mobile Intel® CPUs reichlich Performance für den Großteil der Büromitarbeiter. Zusammen haben es diese Trends ermöglicht, dass beim OptiPlex Ultra im wahrsten Sinne des Wortes „der PC unsichtbar ist“, um eine extrem kompakte Lösung mit hoher Performance bereitzustellen.

Mobile Architektur: Die mobilen Intel® Core™ Prozessoren der 11. Generation auf Basis der Intel Tiger Lake-Architektur ermöglichen ein optimiertes Layout der OptiPlex 3090 Ultra- und 7090 Ultra-PC-Hauptplatinen. Für maximale Leistung betreibt der 7090 Ultra die CPU mit der höchsten konfigurierbaren Wattleistung von 28 Watt TDP (Thermal Design Power), während der 3090 Ultra mit 15 W TDP arbeitet, ähnlich wie ein Standardlaptopcomputer. Zudem bietet die neue Intel Iris® Xe Grafikkarte integrierte Grafikleistung auf oder über separaten Leveln.

Patentiertes Design: Das patentierte Design des OptiPlex Ultra bezeichnet die Lösung als „flexibles Compute-Modul mit Montageoptionen, die eine Zero-Footprint-Lösung mit Mainstream-Leistung bieten, die für die meisten Desktop-PC-Anwendungsfälle verwendet werden kann“.

Modular per Design: Der OptiPlex Ultra kennzeichnet die Strategie für den weiteren Weg von Dell für die Bereitstellung modularer Lösungen zur Unterstützung einer ultimativen Auswahl für Endnutzer und die IT. Wenn Unternehmen auf agile IT-Modelle umsteigen, ist der OptiPlex Ultra die ideale Lösung, damit unsere Kunden auf alles, was die Zukunft bringt, vorbereitet sind, mit mehr Auswahl und Flexibilität für die Bereitstellung moderner Client-Arbeitsplätze, bei denen Platz Mangelware und das Nutzererlebnis vorrangig ist.

OptiPlex 3090 Ultra und 7090 Ultra

FLEXIBLES MANAGEMENT

Eine Lösung für viele Einsatzbereiche: Der Ultra bietet Unternehmen die Möglichkeit, eine Compute-Lösung mit vielen Konfigurationen zu standardisieren. Schaffen Sie einen einheitlichen, offenen Arbeitsplatz für mehrere Nutzer, eine Sitzgruppe für die Zusammenarbeit in kleinen Teams oder eine Konfiguration mit mehreren Monitoren für Poweruser. VESA-Montageoptionen eignen sich ideal für Check-in-Kioske oder Empfangsbereiche.

Maximierung von Investitionen: Der Ultra bietet dank seines einzigartigen Maßes an Portfoliokompatibilität sorgenfreies Arbeiten. Mithilfe der weltweit kompatibelsten und vollständig modularen Zero-Footprint-Desktop-PC-Lösung können Sie das Beste aus Ihren vorhandenen Monitoren herausholen.⁹ Die nächste Ultra-Generation ist abwärtskompatibel mit Vorgängersystemen und sorgt daher für Konsistenz und Stabilität.

Verschiedene Anzeigeeoptionen: Dieses einzelne Compute-Gerät bietet hervorragende Unterstützung für mehrere Monitore und kann bis zu vier Displays gleichzeitig betreiben. Die VESA-Montagelösungen mit höhenverstellbaren Ständern, dem Dell MSA20-Arm und der Offset-VESA-Halterung oder der Wandhalterung sind die Antwort auf Nutzeranforderungen in mehreren Anwendungsfällen und Bereitstellungsszenarien. Dank optimaler Bildschirmflexibilität lässt sich der Ultra an verschiedene Arbeitsstile anpassen und bietet Endnutzern eine herausragende Bildschirm Erfahrung. Außerdem bietet er Unterstützung für bis zu 5K-Monitore.

NAHEZU KABELFREIE LÖSUNG

Schnelle Produktivität einfach per USB-C: Für einen übersichtlichen und zukunftsfähigen Arbeitsplatz empfiehlt Dell das Ultra-PC-Modul in Kombination mit einem Dell USB-C-Monitor, dem höhenverstellbaren OptiPlex Ultra-Ständer und einem kurzen 0,6-m-Kabel für minimale Verkabelung. Maximieren Sie die Bildschirmleistung und fügen Sie drei weitere Monitore per USB-C und DisplayPort MST (Multi-Streaming-Technologie) für Produktivität mit mehreren Monitoren hinzu.

Zuversichtliches Arbeiten: Die Betriebsschaltersynchronisierung der neuen Dell USB-C-Monitore sorgt über den Betriebsschalter des Monitors für eine nahtlose Start- und Wake-on-Demand-Erfahrung. Das System kann auch mit jedem USB-C-Display von Drittanbietern betrieben werden, das die USB-C-Leistungsspezifikation erfüllt und eine Leistung von entweder 65 W für den 3090 oder 90 W für den 7090 liefert.

Ultimative Auswahl: Wenn ein einziges Netzkabel keine Priorität ist, können andere Monitore mit verschiedenen Konnektivitätsoptionen mit dem OptiPlex Ultra verwendet werden. Für diese Konfiguration muss ein Dell Netzteil mit dem Ultra-PC-Modul verbunden werden.

Integrierte Kabelführung: Die OptiPlex Ultra-PC-Lösung ist mit intelligenten Optionen für die Kabelführung ausgestattet, darunter kurze Kabel, die keinen zusätzlichen Kabelbinder benötigen. Die neuen Ständer verfügen jetzt über eine intuitivere Kabelführung für die schnellere Einrichtung. Genießen Sie einen übersichtlichen und aufgeräumten Arbeitsplatz – ohne Ablenkungen durch Kabelsalat.



OptiPlex 3090 Ultra und 7090 Ultra

ZUSAMMEN EINFACH BESSER

Viele Wege zu mehr Produktivität: Kunden benötigen mehr als je zuvor die Flexibilität, um Technologie auszuwählen, die über komplexe Unternehmensumgebungen hinweg kompatibel sind. Mit großem Wert auf Nutzerauswahl zur Vervollständigung der Desktop-PC-Erfahrung ist der OptiPlex Ultra auf Kompatibilität mit vielen Peripheriegeräten von Drittanbietern ausgelegt.

Entwickelt und bereitgestellt von Dell: Mit dem sorgfältig konzipierten Zubehör für den Ultra können Sie Arbeitsplätze für Nutzer schaffen, an denen diese einfacher und komfortabler mit personalisierter Konfigurierbarkeit arbeiten können. Mit dem richtigen Toolset, das für jedes Arbeitsstil nahtlos zusammenarbeitet, vermeiden Sie Unsicherheiten bei der Auswahl.

Entscheiden Sie sich für das ultimative Nutzererlebnis mit dem Ultra für speziell entwickeltes Zubehör nur von Dell.



Weltweit führender Monitorhersteller¹⁰: Koppeln Sie den Ultra mit Dell USB-C-Monitoren in zahlreichen Größen und Auflösungen. Diese Monitore verfügen über eine nahtlose, ultradünne Blende, augenschonende Funktionen sowie umfangreiche und großzügige Anzeigen. Wählen Sie aus dem umfangreichen Monitorportfolio von Dell, darunter Spezialdisplays mit Multi-PC-Funktionen sowie Touch- oder Videokonferenzertifizierungen. Das Ultra-PC-Modul bietet native Unterstützung für bis zu 4 Monitore mit Multi-Streaming-Technologie (MST). Steigern Sie die Nutzerproduktivität um bis zu 21%¹¹, indem Sie zwei Dell Monitore per Daisy Chaining mit dem Ultra-PC-Modul verbinden. Mit dem Dell Display Manager, der mehrere Monitore managt, personalisierte Displayvorlagen enthält und Anwendungsmanagement bietet, können Sie den Bildschirmbereich umfassend optimieren und organisieren. Sie können den Dell Display Manager unter www.dell.com/ddm herunterladen.

Echte modulare AIO-Erfahrung durch Kombination von Ultra und Dell Videokonferenzmonitoren: Transformieren Sie Ihre virtuelle Erfahrung mit mehreren Optionen für Videokonferenzmonitore. Diese Monitore sind die weltweit ersten Videokonferenzmonitore, die für Microsoft Teams zertifiziert sind.¹² Die Zusammenarbeit wird durch fortschrittliche Technologien neu definiert – beispielsweise mit der Popup-IR-Kamera mit 5 MP, zwei Lautsprechern mit 5 W, einem Mikrofon mit Rauschunterdrückung und einem integrierten stets eingeschalteten Bildschirm mit geringen Blaulichtemissionen und ComfortView Plus.¹³ Diese eleganten und stylishen Displays passen gut zu den neuen standardmäßigen oder großen höhenverstellbaren Ultra-Ständern und können Ihren PC über ein einziges Netzkabel mit Audio, Video, Daten und Strom versorgen.

Flexibilität am Schreibtisch: Um die Produktivität von zwei Monitoren zu unterstützen, empfiehlt Dell die Offset-VESA-Halterung für OptiPlex Ultra und entweder den Dell Monitorarm für zwei Bildschirme (MDA20) oder den Dell Monitorständer für zwei Bildschirme (MDS19). Verwenden Sie für eine erweiterte Anpassbarkeit und mehr Platz auf dem Schreibtisch für Nutzer, die mit einem Bildschirm arbeiten, den Dell Einzelmonitorarm – MSA20 mit der Offset-VESA-Halterung und einem VESA-kompatiblen Monitor.

Mehr Engagement und Zusammenarbeit: Mit wenigen unkomplizierten Schritten lässt sich das Ultra-PC-Modul mithilfe der Wandhalterung und einer Auswahl an großformatigen Dell Monitoren von 55" bis 86" montieren. Mit den vollkommen interaktiven 4K-Touchscreens können Sie für Community-Messaging und Teamzusammenarbeit neue Maßstäbe setzen. Die Monitore sind VESA-kompatibel, sodass sie problemlos an jedem Arbeitsplatz für die Zusammenarbeit bereitgestellt werden können.

Umweltfreundliche Verpackung, umweltfreundliches Design: Um zu vermeiden, dass ein Monitorständer weggeworfen wird, der durch die Kombination des Monitors mit dem maßgeschneiderten Ultra-Ständer überflüssig ist, bietet Dell auch Optionen ohne Ständer für einige der beliebtesten Dell Monitore an. Wählen Sie eine dieser Optionen für Monitore ohne Ständer aus, um mit dem Ultra-Ständer die umweltfreundlichste Lösung zu erzielen. Diese Lösung reduziert den CO₂-Fußabdruck dank der Verwendung einer styroporfreen Verpackung und der Einhaltung der neuesten behördlichen Auflagen und Umweltstandards. OptiPlex 3090 und 7090 Ultra sind EPEAT Gold- und ENERGY STAR-zertifiziert (bei ausgewählten Konfigurationen).

OptiPlex 3090 Ultra und 7090 Ultra



FLEXIBLE STÄNDER UND HALTERUNGEN

Großer höhenverstellbarer Ständer: Passen Sie die Höhe, Neigung und Ausrichtung Ihres Monitors nach Ihren Vorstellungen an, um optimalen Komfort und maximale Produktivität zu erzielen. Dieser Ständer kann mit VESA-kompatiblen Monitoren mit einer maximalen Bildschirmdiagonale von 40" (101,6 cm) verwendet werden. Profitieren Sie von einer schnellen Montage ohne Werkzeuge bei Kombination mit Dell Monitoren, die mit Dell Quick Release ausgestattet sind.

Höhenverstellbarer Ständer: Passen Sie die Höhe, Neigung und Ausrichtung Ihres Monitors nach Ihren Vorstellungen an, um optimalen Komfort und maximale Produktivität zu erzielen. Dieser Ständer kann mit VESA-kompatiblen Monitoren mit einer maximalen Bildschirmdiagonale von 27" (68,58 cm) verwendet werden. Profitieren Sie von einer schnellen Montage ohne Werkzeuge bei Kombination mit Dell Monitoren, die mit Dell Quick Release ausgestattet sind.

Fester Ständer: Dieser VESA-kompatible Ständer unterstützt Neigungs- und manuelle Höhenverstellbarkeit für Monitore bis zu 24" (60,96 cm). Beide Ständer bieten eine integrierte Kabelführung und verriegelbare Abdeckungen für physische Sicherheit.

Offset-VESA-Halterung: Unterstützung von VESA-kompatiblen Monitoren bis zu 40" (101,6 cm) in Kombination mit dem Dell Einzelmonitorarm (MSA20). Die Offset-VESA-Halterung verfügt über eine VESA-Adapterplatte zur Unterstützung der Arme und Halterungen von Drittanbietern für zusätzliche Flexibilität.

Wandmontage: Mit dieser Wandhalterung kann das OptiPlex Ultra-Gehäuse an einer Wand oder einem Seitenelement montiert werden. Sie verfügt über eine Kabelabdeckung zum Sichern und Führen von Kabeln.



OptiPlex 3090 Ultra und 7090 Ultra

INTUITIVE, PERFEKT DIMENSIONIERTE PERFORMANCE

Winzig, aber stark: Die innovative Nutzung von mobilen Intel® Core™ vPro Prozessoren der 11. Generation auf Basis der Intel Tiger Lake-Architektur ermöglicht ein optimiertes Layout der Hauptplatine. Erleben Sie volle Leistung mit Optionen bis zu Intel® Core™ i7 Quad-Core-Prozessoren mit 28 W für den 7090 und bis zu Intel® Core™ i5 Prozessoren mit 15 W für den 3090 Ultra, beide mit einer Intel® Iris® Xe Grafikkarte.

Stromverbrauch: Dank der mobilen Intel® CPU mit einer niedrigeren Wattleistung besticht der OptiPlex Ultra im Vergleich zu herkömmlichen Desktop-PCs durch eine deutliche Reduzierung des Stromverbrauch.

Intelligente Kühl- und Akustiklösungen: Zwar ist für die hohe Performance und Skalierbarkeit ein Lüfter erforderlich, aber das vertikale Design profitiert vom „Kamineffekt“, um kühl zu bleiben. Ein dünner Lüfter mit großem Durchmesser dreht sich langsam und ermöglicht so einen nahezu unhörbaren Betrieb bei Büroanwendungen und typischen intensiven CPU-Workloads.

Flexible Funktionssammlung: Der OptiPlex Ultra ist zwar klein, bietet aber nicht nur die neueste SSD-, USB-C- und Wireless-Technologie, sondern auch die Funktionen eines Standard-PCs ohne jegliche Kompromisse.



INTELLIGENTE TECHNOLOGIE

- **Einfache Upgrades von PC-Komponenten**, da die CPU das einzige auf die Hauptplatine gelötete Teil ist.
- **Übersichtliche Wireless-Konnektivität** mit interner Wi-Fi-Antenne als Ergänzung des kompakten Ultra-Designs, sodass kein externer Puck oder Kabelanschluss erforderlich ist.
- **Schnelleres Streaming über größere Distanzen** erfolgt mit Qualcomm® Wi-Fi 5 oder Intel® Wi-Fi 6.
- **Erweiterbarer Storage mit hoher Kapazität** in einem kleinen, kostengünstigen Formfaktor mit M.2 2230 Solid-State-Laufwerken (SSD) sowohl im 3090 als auch im 7090 Ultra. Der 3090 unterstützt zwei Storage-Systeme mit einer zusätzlichen SATA-Festplatte. Der OptiPlex 7090 Ultra bietet entweder eine zusätzliche SATA-Festplatte oder ein M.2 2280 Solid-State-Laufwerk (SSD) mit optionalem RAID für eine schnellere und noch zuverlässigere Storage Performance.
- **Erweiterbarer Speicher** bietet bis zu 64 GB an DDR4 mit 3.200 MHz in 2 SoDIMM-Steckplätzen.
- **Erweiterbarkeit in Hochgeschwindigkeit außerhalb des Systems** mit USB 3.2 Gen 2-Technologie und Thunderbolt 4 (nur 7090 Ultra) für schnelle externe Peripheriegeräte, die den Bedarf an größeren PCs mit Erweiterungssteckplätzen und Schächten verringern.
- **Schließen Sie weitere Peripheriegeräte an**, indem Sie die USB-Hubs von Dell USB-C-Monitoren nutzen oder den Ultra für zusätzliche Erweiterbarkeit an eine Dockingstation anschließen.

OptiPlex 3090 Ultra und 7090 Ultra

Empfohlenes Zubehör

GERINGER IT-AUFWAND

Einfache Betriebsfähigkeit: Das ohne Werkzeug zugängliche Gehäuse des Ultra und die höhenverstellbaren Ständer ermöglichen einen schnellen Zugriff auf interne Komponenten für schnelle Servicearbeiten und Bereitstellungen. Halten Sie auf einfache Weise Ersatzeinheiten des ultrakompakten PC-Moduls bereit, um während Wartungsarbeiten oder Upgrades Ausfallzeiten für Nutzer zu minimieren. Wenn die Zeit für eine Aktualisierung gekommen ist, bauen Sie einfach das PC-Modul aus dem Ständer aus und setzen Sie ein neues ein.

Physische Sicherheit: Wenn PCs kleiner werden, spielt die physische Sicherheit eine größere Rolle für den IT-Investitionsschutz. Als Reaktion auf diese Anforderung verfügt die Ultra-Lösung über mehrere Hardware-sicherheitsoptionen. Das PC-Modul ist mit einem K-Schloss und einer Sicherheitsschraube ausgestattet, die großartig für das Sichern der Einheit bei einer VESA-Montage sind. Die angepassten Displayständer des Ultra bieten eine sichere Kabelführung und erweiterte Sicherheit über ein K-Schloss und eine Sicherheitsschraube. Der Schutzschalter am Gehäuse des PC-Moduls sendet bei Manipulation am System eine SCM-Benachrichtigung.



Empfohlenes Zubehör

OPTIPLEX 3090 ULTRA UND 7090 ULTRA

STÄNDER UND HALTERUNGEN



GROSSER HÖHENVERSTELLBARER STÄNDER FÜR OPTIPLEX ULTRA

Passen Sie die Höhe, Neigung und Ausrichtung Ihres Displays an, um optimalen Komfort und maximale Produktivität zu erzielen. Dieser Ständer kann mit VESA-kompatiblen Monitoren mit einer maximalen Bildschirmdiagonale von 40" (101,6 cm) verwendet werden.



HÖHENVERSTELLBARE STÄNDER FÜR OPTIPLEX ULTRA

Passen Sie die Höhe, Neigung und Ausrichtung Ihres Displays nach Ihren Vorstellungen an, um optimalen Komfort und maximale Produktivität zu erzielen. Dieser Ständer kann mit VESA-kompatiblen Monitoren mit einer maximalen Bildschirmdiagonale von 27" (68,58 cm) verwendet werden.



FESTER STÄNDER FÜR OPTIPLEX ULTRA

Dieser VESA-kompatible Ständer ist höhenverstellbar und kombinierbar mit Monitoren mit einer Bildschirmdiagonale von maximal 24" (60,96 cm).



OFFSET-VESA-HALTERUNG FÜR OPTIPLEX ULTRA

Mit dieser Halterung kann der Ultra an der Rückseite eines Monitors der E Serie oder an einem Dell Monitorarm angebracht werden. Unterstützung von VESA-kompatiblen Monitoren bis zu 40" (101,6 cm).



WANDHALTERUNG FÜR OPTIPLEX ULTRA

Mit dieser Wandhalterung kann das OptiPlex Ultra-Gehäuse an einer Wand montiert werden. Sie verfügt über eine Kabelabdeckung zum Sichern und Führen von Kabeln.



DELL EINZELMONITORARM – MSA20

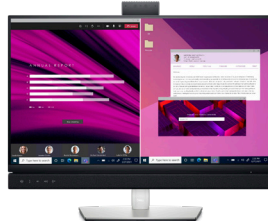
Sorgen Sie mit diesem weltweit ersten Monitorarm, bei dem Sie den Schwenkwinkel mit nur einem Handgriff verstellen können* und der sich zudem einfach zusammenbauen und montieren lässt, für einen aufgeräumten Schreibtisch. Optimal geeignet für die Verwendung mit der Offset-VESA-Halterung für den OptiPlex Ultra. Diese Lösung eignet sich hervorragend für Touchdisplays in Kiosken oder bei Check-ins.

SPEZIELL ENTWICKELTE LÖSUNGEN



GESCHWUNGENER DELL ULTRASHARP 34"-MONITOR MIT USB-C-HUB – U3421WE

Erleben Sie immersive Produktivität mit diesem beeindruckenden geschwungenen 34"-WQHD-Monitor mit umfangreicher Farbdeckung und umfassender Konnektivität, einschließlich RJ45-, USB-C- und Schnellzugriffsanschlüssen an der Vorderseite.



DELL 24"-VIDEOKONFERENZMONITOR | C2422HE

Transformieren Sie Ihre virtuellen Meetings mit einem 24"-FHD-Video-Konferenzmonitor, der für eine erstklassige Desktop-PC-Zusammenarbeit entwickelt wurde. Für die beste Kundenerfahrung mit dem Ultra empfehlen wir die Bestellung der Konfiguration ohne Ständer (WOST).



GESCHWUNGENER DELL 34"-VIDEOKONFERENZMONITOR | C3422WE

Dank der Panoramaansichten dieses geschwungenen 34"-Video-Konferenzmonitors mit 5-Megapixel-Pop-up-Kamera, integrierten Lautsprechern und einem Mikrofon mit Geräuscherdrückung profitieren Sie von einer immersiven Zusammenarbeit.



DELL PRO-WIRELESS-TASTATUR UND -MAUS – KM5221W

Optimieren Sie Ihre Produktivität im Alltag mit dieser Kombination aus Maus und leiser Tastatur in Standardgröße mit programmierbaren Tastenkombinationen und einer Batterielebensdauer von 36 Monaten.



DELL UC350 PRO STEREO-HEADSET

Mit dem für hohe Audioqualität bei Telefonanrufen optimierten und für Microsoft Skype for Business zertifizierten Dell Pro Stereo-Headset können Sie jedes Wort deutlich verstehen.



0,6-M-KABEL FÜR OPTIPLEX ULTRA: USB-C ZU USB-C, USB-C ZU DISPLAYPORT, USB-B ZU USB-A, DISPLAYPORT ZU DISPLAYPORT

Diese kurzen Kabel bieten verschiedene Konnektivitätsoptionen für das Display und ermöglichen so einen übersichtlichen Arbeitsplatz.

Entwickelt für Unternehmen

Dell Technologies Unified Workspace

Schützen Sie Ihre IT-Investitionen in den OptiPlex 7070 Ultra mit Dell Technologies Unified Workspace und profitieren Sie von der umfassendsten Lösung für Bereitstellung, Schutz, Management und Support von nahezu allen Geräten über die Cloud. Diese revolutionäre Lösung wurde mit Intelligenz- und Automatisierungsfunktionen entwickelt und bietet Ihnen damit Sichtbarkeit in Ihre gesamte Endpunktumgebung. Mit dieser umfassenden Lösung von Dell Technologies können Kunden Zeit sparen, das Nutzererlebnis verbessern, Ressourcen optimieren und die Sicherheit verstärken.



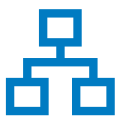
BEREITSTELLEN

Mit unserer modernen Bereitstellungslösung, ProDeploy in Unified Workspace, können Sie die Art und Weise revolutionieren, in der die Bereitstellung erfolgt. Wenn Sie nur eine Stunde für die Einrichtung aufbringen, kann die IT die Bereitstellung an Dell weitergeben und vorkonfigurierte Systeme werden direkt an die Endnutzer geliefert – wo auch immer diese sich gerade befinden.



SICHERUNG

Dell Endpoint Security für Unified Workspace hilft Ihnen, die wachsende Gefahr von Cyberrisiken zu bewältigen und sich gleichzeitig an die Arbeitswelt im Wandel anzupassen. Mit Dell SafeGuard and Response, unterstützt von SecureWorks, erhalten Sie aussagekräftige Einblicke, die Sie bei der schnellen und effizienten Prävention und Erkennung von sowie der Reaktion auf Cyberangriffen unterstützen. So können Sie Ihre Umgebung vor Schaden bewahren.



MANAGEMENT

Wir haben unsere Hardwaremanagementlösung Dell Client Command Suite in VMware Workspace ONE integriert. Damit profitieren Sie von einer einheitlichen Endgeräteverwaltung (Unified Endpoint Management, UEM) und managen Firmware, Betriebssystem und Anwendungen für sämtliche Geräte über die Workspace ONE-Konsole. UEM vereinfacht das Management der gesamten Umgebung und spart der IT Zeit, da kein Wechsel zwischen verschiedenen Konsolen für PCs und Telefone erforderlich ist.



SUPPORT

ProSupport Plus ist nach wie vor der einzige vorausschauende und proaktive Support auf dem Markt. Dank ProSupport Plus mit SupportAssist ist die Problemlösungszeit bei einer ausgefallenen Festplatte um bis zu 11-mal kürzer als bei Produkten von Mitbewerbern*.

*Basierend auf dem Testbericht von Principled Technologies mit dem Titel „Spend Less Time and Effort Troubleshooting Laptop Hardware Failures“ vom April 2018. Die Tests wurden von Dell beauftragt und in den USA durchgeführt. Die tatsächlichen Ergebnisse können variieren. Vollständiger Bericht: <http://facts.pt/L52XKM>

Merkmale und technische Daten

OPTIPLEX 7090 ULTRA

Merkmale	OptiPlex 7090 Ultra – technische Daten ¹
Prozessor¹	Intel® Core™ i3-1115G4 der 11. Generation, 6 MB Cache, 2 Cores, 4 Threads, 3,0 GHz bis 4,1 GHz, 28 W Intel® Core™ i5-1145G7 der 11. Generation, vPro®, 8 MB Cache, 4 Cores, 8 Threads, 2,6 GHz bis 4,4 GHz, 28 W Intel® Core™ i7-1185G7 der 11. Generation, vPro®, 12 MB Cache, 4 Cores, 8 Threads, 3,0 GHz bis 4,8 GHz, 28 W
Chipsatz	Tiger Lake PCH-LP
Betriebssystem-¹optionen	Windows® 10 Pro, 64 Bit Windows® 10 Home, 64 Bit Windows® 10 Pro Education, 64 Bit Windows® 10 CMIT Government Edition (CMGE) v10 (in Kürze verfügbar) Windows® 10 IoT Enterprise 2019, LTSC (nur OEM, in Kürze verfügbar) Ubuntu® 20.04 NeoKylin® v10 (nur China, in Kürze verfügbar)
Arbeitsspeicher^{1,2,3}	4 GB, 1 x 4 GB, DDR4, 3.200 MHz 8 GB, 1 x 8 GB, DDR4, 3.200 MHz 8 GB, 2 x 4 GB DDR4, 3.200 MHz 16 GB, 1 x 16 GB, DDR4, 3.200 MHz 16 GB, 2 x 8 GB, DDR4, 3.200 MHz 32 GB, 1 x 32 GB, DDR4, 3.200 MHz 32 GB, 2 x 16 GB, DDR4, 3.200 MHz 64 GB, 2 x 32 GB, DDR4, 3.200 MHz
Primäre Festplatte^{1,5}	2,5"-SATA-Festplattenlaufwerk, 1 TB, 5.400 U/min 2,5"-SATA-Festplattenlaufwerk, 2 TB, 5.400 U/min 2,5"-SATA-Festplattenlaufwerk, 500 GB, 7.200 U/min, selbstverschlüsselnd, Opal 2.0, FIPS 2,5"-SATA-Festplattenlaufwerk, 500 GB, 7200 U/min 2,5"-SATA-Festplattenlaufwerk, 1 TB, 7200 U/min M.2 2230, 128 GB, Gen 3, PCIe x4 NVMe, SSD der Klasse 35 M.2 2230, 256 GB, Gen 3, PCIe x4 NVMe, SSD der Klasse 35 M.2 2230, 512 GB, Gen 3, PCIe x4 NVMe, SSD der Klasse 35 M.2 2230, 256 GB, Gen 3, PCIe x4 NVMe, Opal, selbstverschlüsselnde SSD der Klasse 35 M.2 2280, 256 GB, Gen 3, PCIe x4 NVMe, SSD der Klasse 40 M.2 2280, 512 GB, Gen 3, PCIe x4 NVMe, SSD der Klasse 40 M.2 2280, 1 TB, Gen 3, PCIe x4 NVMe, SSD der Klasse 40 M.2 2280, 2 TB, Gen 3, PCIe x4 NVMe, SSD der Klasse 40 M.2 2280, 256 GB, Gen 3, PCIe x4 NVMe, Opal, selbstverschlüsselnde SSD der Klasse 40 M.2 2280, 512 GB, Gen 3, PCIe x4 NVMe, Opal, selbstverschlüsselnde SSD der Klasse 40 M.2 2280, 1 TB, Gen 3, PCIe x4 NVMe, Opal, selbstverschlüsselnde SSD der Klasse 40 Intel® Optane™ Arbeitsspeicher H20 mit Solid-State-Storage, 512 GB, M.2 2280, PCIe NVMe Gen 3 x4 32 GB eMMC – nur unter Ubuntu unterstützt 64 GB eMMC – nur unter Ubuntu unterstützt
Grafikkarte	Intel® UHD-Grafikkarte (mit Intel® Core™ i3 Prozessor der 11. Generation) Intel® Iris®Xe Grafikkarte (mit Intel® Core™ i5/i7 Prozessoren der 11. Generation)
Display¹	Qualifiziert mit ausgewählten Dell Professional-, UltraSharp- und Collaboration-Monitoren sowie Monitoren der E Serie
Produktivitätssoftware¹	Microsoft® Office, 30-tägige Testversion Microsoft® Office Home and Business 2019 Microsoft® Office Professional 2019 Dell Optimizer Intel Unite® Lösung (optional) Dell Hybrid Client 1.5 (optional)* nach RTS. Dell Hybrid Client ist nur mit ausgewählten Konfigurationen verfügbar. Weitere Informationen erhalten Sie unter DellTechnologies.com/ DellHybridClient oder bei Ihrem Dell Technologies Services-Mitarbeiter.
Software-Sicherheit¹	Dell Encryption Personal, Dell Encryption Enterprise, Dell Encryption External Media Dell Data Guardian Dell Data Protection BitLocker Manager (DDP BLM) Dell Data Protection Endpoint Security Suite oder Dell Endpoint Security Suite Pro Dell Data Protection Endpoint Security Suite Enterprise oder Dell Endpoint Security Suite Enterprise Dell Threat Defense RSA SecureID® RSA NetWitness® Endpoint Microsoft Windows BitLocker Manager Windows 10 Device Guard und Credential Guard Intel® Secure Boot (TXT + TPM) – Startkontroll-Policy Intel® Identity Protection (IPT) Intel® Guard Technologies & Secure Key McAfee® Small Business Security-Abonnement, digitale Bereitstellung SafeGuard and Response (unterstützt von Secureworks) SafeData: umfasst Dell Data Guardian, Dell Encryption, Dell Endpoint Security Services
Systemmanagement¹	Dell Client Command Suite für In-Band-Systemmanagement Intel® vPro™ für Out-of-Band-Systemmanagement
Anschlüsse	Seitliche Anschlüsse 1 USB 3.2 Gen 2 Typ-A-Anschluss mit PowerShare 1 USB 4™ Typ C® mit DisplayPort Alternate-Modus/Thunderbolt™ 4.0 1 Headset/universelle Audiobuchse Anschlüsse hinten 2 USB 3.2 Gen 2 Typ A mit SmartPower On 1 USB 3.2 Gen 2 Typ-C-Anschluss mit DisplayPort Alternate-Modus/Power Delivery 1 RJ45-Netzwerkanschluss 1 DC-Eingang, 4,50 x 2,90 mm 1 DisplayPort 1.4 (DP++, HBR2)
Steckplätze	1 Öffnung für Sicherheitsschraube zum Befestigen der Abdeckung 1 Vorrichtung für Kensington-Kabelschloss
Hardware-sicherheit^{1,6}	Trusted Platform Module (TPM) 2.0 separat FIPS (Federal Information Processing Standards) 140-2-Zertifizierung für Trusted Platform Module (TPM) TCG-Zertifizierung (Trusted Computing Group) für TPM SafeBIOS: umfasst vom Host unabhängige BIOS-Verifizierung von Dell, BIOS-Ausfallsicherheit, BIOS-Recovery und zusätzliche BIOS-Kontrollen SafeID für den Schutz von Zugangsdaten Selbstverschlüsselnde Festplatte (SED), nur Opal 2.0 – PCIe-Schnittstelle Physische Sicherheitsoptionen: 1 Vorrichtung für Kensington-Sicherheitsschloss, 1 Sicherheitsschraubenloch zum Sichern des Gehäuses, Schutzschalter am Gehäuse, verriegelbare Abdeckung für höhenverstellbare Ständer und festen Ständer, Smartcardtastatur, kabelgebundene Dell MSB19-Maus mit Fingerabdruck-Lesegerät, Anschlussabdeckung an Wandhalterung
Wireless⁴	Qualcomm® QCA61x4a 802.11ac Dual Band 2x2 und Bluetooth® 5.0 Intel® Wi-Fi 6 AX201 2x2 (Gig+) und Bluetooth® 5.1

Merkmale und technische Daten

OPTIPLEX 7090 ULTRA

Merkmal OptiPlex 7090 Ultra – technische Daten¹

Audio und Lautsprecher¹	Realtek ALC3204-CG, Waves MaxxAudio v10, High Definition Audio Externe Lautsprecher, Dell Pro Stereo-Headsets
Tastatur¹	Dell Wireless-Tastatur und -Maus – KM5221W Dell KB216 – Multimediatastatur Dell KB813 – Smartcardtastatur Dell KM636 – Set aus Wireless-Tastatur und -Maus Dell KB522 – kabelgebundene Multimediatastatur
Maus¹	Dell MS116 Kabelgebundene Maus Dell MS3220 – Lasermaus Dell MS819 – kabelgebundene Maus mit Fingerabdruck-Lesegerät
Gewährleistung^{9, 10, 11}	Basis/Limited Hardware Warranty ⁸ , Vor-Ort-Service nach Remotediagnose ⁹ , optional Dell ProSupport und ProSupport Plus Optional 3, 4 oder 5 Jahre Unfallschäden-Service
Bereitstellungsservices¹¹	ProDeploy Client Suite ProDeploy in the Unified Workspace Dell Provisioning for Workspace ONE
Abmessungen	Abmessungen, USA: Höhe: 0,78" (19,70 mm), Breite: 3,78" (96,10 mm), Tiefe: 10,09" (256,20 mm), Gewicht: 0,65 kg (1,43 lb) Abmessungen, restliche Welt: Höhe: 19,70 mm (0,78"), Breite: 96,10 mm (3,78"), Tiefe: 256,20 mm (9,27") Gewicht: 0,65 kg (1,43 lb) Abmessungen, Indien: Höhe: 19,70 mm, Breite: 96,10 mm, Tiefe: 256,20 mm, Gewicht: 0,65 kg (1,43 lb)
Stromversorgung	E4 90 W, 4,5 mm
Ständer und Halterungen	Dell Einzelmonitorarm – MSA20 Wandhalterung für OptiPlex Ultra Offset-VESA-Halterung für OptiPlex Ultra Höhenverstellbarer OptiPlex Ultra-Ständer für 19"-27"-Monitore Fester OptiPlex Ultra-Ständer für 19"-24"-Monitore Großer höhenverstellbarer OptiPlex Ultra-Ständer für 30"-40"-Monitore
Kabel	DisplayPort-zu-DisplayPort-Kabel (0,6 m) USB-C-zu-USB-C-Kabel (0,6 m) USB-C-zu-DisplayPort-Kabel (0,6 m) USB-A-zu-USB-B-3.0-Kabel (0,6 m)
Vorschriften^{7, 10}	Energy Star [®] 8,0-qualifiziert und -vorgabenkonform; EPEAT Gold-Registrierung in ausgewählten Konfigurationen und Regionen verfügbar; China CECP-vorgabenkonform; China RoHS-vorgabenkonform; China CEL-vorgabenkonform; TCO 8.0 in ausgewählten Konfigurationen verfügbar; WEEE-vorgabenkonform; EU RoHS-vorgabenkonform; Japan Energy Law-vorgabenkonform; South Korea E-standby-vorgabenkonform

Merkmale und technische Daten

OPTIPLEX 3090 ULTRA

Merkmal	OptiPlex 3090 Ultra – technische Daten ¹		
Prozessor¹	Intel® Core™ i3-1115G4 der 11. Generation, 6 MB Cache, 2 Cores, 4 Threads, 3,0 GHz bis 4,1 GHz, 15 W Intel® Core™ i5-1145G7 der 11. Generation, 8 MB Cache, 4 Cores, 8 Threads, 2,6 GHz bis 4,4 GHz, 15 W Intel® Celeron 6305, 4 MB Cache, 2 Cores, 2 Threads, bis zu 1,80 GHz, 15 W	Software-Sicherheit¹	Dell Encryption Personal Dell Encryption Enterprise Dell Encryption External Media Dell Data Guardian Dell Data Protection BitLocker Manager (DDP BLM) Dell Data Protection Endpoint Security Suite oder Dell Endpoint Security Suite Pro Dell Data Protection Endpoint Security Suite Enterprise oder Dell Endpoint Security Suite Enterprise Dell Threat Defense RSA SecureID® RSA NetWitness® Endpoint Microsoft Windows BitLocker Manager Windows 10 Device Guard und Credential Guard Intel® Secure Boot (TXT + TPM) – Startkontroll-Policy Intel® Identity Protection (IPT) Intel® Guard Technologies & Secure Key McAfee® Small Business Security-Abonnement, digitale Bereitstellung SafeGuard and Response (unterstützt von Secureworks) SafeData: umfasst Dell Data Guardian, Dell Encryption, Dell Endpoint Security Services
Chipsatz	Tiger Lake PCH-LP	Systemmanagement	Dell Client Command Suite für In-Band-Systemmanagement
Betriebssystemoptionen¹	Windows® 10 Pro, 64 Bit Windows® 10 Home, 64 Bit Windows® 10 Pro Education, 64 Bit Windows® 10 CMIT Government Edition (CMGE) v10 (in Kürze verfügbar) Windows® 10 IoT Enterprise 2019, LTSC (nur OEM, in Kürze verfügbar) Ubuntu® 20.04 NeoKylin® v10 (nur China, in Kürze verfügbar)	Anschlüsse	Seitliche Anschlüsse 1 USB 3.2 Gen 2 Typ-A-Anschluss mit PowerShare 1 USB 3.2 Gen 2 Typ-A-Anschluss 1 Headset/universelle Audiobuchse Anschlüsse hinten 2 USB 3.2 Gen 2 Typ A mit SmartPower On 1 USB 3.2 Gen 2 Typ-C-Anschluss mit DisplayPort Alternate-Modus/Power Delivery 1 DisplayPort 1.4 (DP++, HBR2) 1 RJ45-Netzwerkanschluss 1 DC-Eingang, 4,50 x 2,90 mm
Arbeitsspeicher^{2,3}	4 GB, 1 x 4 GB, DDR4, 3.200 MHz 8 GB, 1 x 8 GB, DDR4, 3.200 MHz 8 GB, 2 x 4 GB DDR4, 3.200 MHz 16 GB, 1 x 16 GB, DDR4, 3.200 MHz 16 GB, 2 x 8 GB, DDR4, 3.200 MHz 32 GB, 1 x 32 GB, DDR4, 3.200 MHz 32 GB, 2 x 16 GB, DDR4, 3.200 MHz 64 GB, 2 x 32 GB, DDR4, 3.200 MHz	Steckplätze	1 Öffnung für Sicherheitsschraube zum Befestigen der Abdeckung 1 Vorrichtung für Kensington-Kabelschloss
Primäre Festplatte^{1,5}	2,5"-SATA-Festplattenlaufwerk, 1 TB, 5.400 U/min 2,5"-SATA-Festplattenlaufwerk, 2 TB, 5.400 U/min 2,5"-SATA-Festplattenlaufwerk, 500 GB, 7.200 U/min, selbstverschlüsselnd, Opal 2.0, FIPS 2,5"-SATA-Festplattenlaufwerk, 500 GB, 7.200 U/min 2,5"-SATA-Festplattenlaufwerk, 1 TB, 7.200 U/min M.2 2230, 128 GB, Gen 3, PCIe x4, NVMe, SSD der Klasse 35 M.2 2230, 256 GB, Gen 3, PCIe x4, NVMe, SSD der Klasse 35 M.2 2230, 512 GB, Gen 3, PCIe x4 NVMe, SSD der Klasse 35 M.2 2230, 1 TB, Gen 3, PCIe x4 NVMe, SSD der Klasse 35 M.2 2230, 256 GB, Gen 3, PCIe x4 NVMe, Opal, selbstverschlüsselnde SSD der Klasse 35 32 GB eMMC – nur unter Ubuntu unterstützt 64 GB eMMC – nur unter Ubuntu unterstützt	Hardware-sicherheit^{1,6}	Trusted Platform Module (TPM) 2.0 separat FIPS (Federal Information Processing Standards) 140-2-Zertifizierung für Trusted Platform Module (TPM) TCG-Zertifizierung (Trusted Computing Group) für TPM SafeBIOS: umfasst vom Host unabhängige BIOS-Verifizierung von Dell, BIOS-Ausfallsicherheit, BIOS-Recovery und zusätzliche BIOS-Kontrollen SafeID für den Schutz von Zugangsdaten Selbstverschlüsselnde Festplatte (SED), nur Opal 2.0 – PCIe-Schnittstelle Physische Sicherheitsoptionen: 1 Vorrichtung für Kensington-Sicherheitsschloss, 1 Sicherheitsschraubenloch zum Sichern des Gehäuses, Schutzschalter am Gehäuse, verriegelbare Abdeckung für höhenverstellbare Ständer und festen Ständer, Smartcardtastatur, kabelgebundene Dell MS819-Maus mit Fingerabdruck-Lesegerät, Anschlussabdeckung an Wandhalterung
Grafikkarte²	Intel® UHD-Grafikkarte (mit Intel® Core™ i3 und Intel® Celeron Prozessoren der 11. Generation) Intel® Iris®Xe Grafikkarte (mit Intel® Core™ i5 Prozessor)	Wireless⁴	Qualcomm® QCA61x4a 802.11ac Dual Band 2x2 und Bluetooth® 5.0 Qualcomm® QCA9377 802.11ac Dual Band 1x1 und Bluetooth® 5.0 Intel® Wi-Fi 6 AX201 2x2 (Gig+) und Bluetooth® 5.1
Display¹	Qualifiziert mit ausgewählten Dell Professional-, UltraSharp- und Collaboration-Monitoren sowie Monitoren der E Serie		
Produktivitätssoftware¹	Microsoft® Office, 30-tägige Testversion Microsoft® Office Home and Business 2019 Microsoft® Office Professional 2019 Dell Hybrid Client 1.5 (optional) * In Kürze erhältlich. Dell Hybrid Client ist nur mit ausgewählten Konfigurationen verfügbar. Weitere Informationen erhalten Sie unter DellTechnologies.com/DellHybridClient oder bei Ihrem Dell Technologies Services-Mitarbeiter.		

Merkmale und technische Daten

OPTIPLEX 3090 ULTRA

Merkmale	OptiPlex 3090 Ultra – technische Daten ¹
Audio und Lautsprecher ¹	Realtek ALC3204-CG, Waves MaxxAudio v10, High Definition Audio Externe Lautsprecher, Dell Pro Stereo-Headsets
Tastatur ¹	Dell Wireless-Tastatur und -Maus – KM5221W Dell KB216 – Multimediatastatur Dell KB813 – Smartcardtastatur Dell KM636 – Set aus Wireless-Tastatur und -Maus Dell KB522 – kabelgebundene Multimediatastatur
Maus ¹	Dell MS116 Kabelgebundene Maus Dell MS3220 – Lasermaus Dell MS819 – kabelgebundene Maus mit Fingerabdruck-Lesegerät
Gewährleistung ^{8,9}	Basis/Limited Hardware Warranty ⁸ , Vor-Ort-Service nach Remotediagnose ⁹ , optional Dell ProSupport und ProSupport Plus Optional 3, 4 oder 5 Jahre Unfallschäden-Service
Bereitstellungs-services ¹¹	ProDeploy Client Suite ProDeploy in the Unified Workspace Dell Provisioning for Workspace ONE
Abmessungen	Abmessungen, USA: Höhe: 0,78" (19,70 mm), Breite: 3,78" (96,10 mm), Tiefe: 10,09" (256,20 mm), Gewicht: 0,65 kg (1,43 lb) Abmessungen, restliche Welt: Höhe: 19,70 mm (0,78"), Breite: 96,10 mm (3,78"), Tiefe: 256,20 mm (9,27"), Gewicht: 0,65 kg (1,43 lb) Abmessungen, Indien: Höhe: 19,70 mm, Breite: 96,10 mm, Tiefe: 256,20 mm, Gewicht: 0,65 kg (1,43 lb)
Stromversorgung	E4 65 W, 4,5 mm
Ständer und Halterungen	Wandhalterung für OptiPlex Ultra Offset-VESA-Halterung für OptiPlex Ultra Höhenverstellbarer OptiPlex Ultra-Ständer für 19"-27"-Monitore Fester OptiPlex Ultra-Ständer für 19"-24"-Monitore Großer höhenverstellbarer OptiPlex Ultra-Ständer für 30"-40"-Monitore Dell Einzelmonitorarm – MSA20
Kabel	DisplayPort-zu-DisplayPort-Kabel (0,6 m) USB-C-zu-USB-C-Kabel (0,6 m) USB-C-zu-DisplayPort-Kabel (0,6 m) USB-A-zu-USB-B-3,0-Kabel (0,6 m)
Vorschriften ^{7,10}	Energy Star [®] 8,0-qualifiziert und -vorgabenkonform; EPEAT Gold-Registrierung in ausgewählten Konfigurationen und Regionen verfügbar; China CECP-vorgabenkonform; China RoHS-vorgabenkonform; China CEL-vorgabenkonform; TCO 8,0 in ausgewählten Konfigurationen verfügbar; WEEE-vorgabenkonform; EU RoHS-vorgabenkonform; Japan Energy Law-vorgabenkonform; South Korea E-standby-vorgabenkonform

Die weltweit flexibelste, modulare All-in-one-Erfahrung für einen optimierten Arbeitsplatz



Weitere Informationen zu unseren professionellen Desktop-PCs unter www.DellTechnologies.com/OptiPlex

1. Basierend auf einer Dell Analyse von Mitbewerberprodukten, Oktober 2020. Die modulare All-in-one-Lösung erfordert einen kompatiblen Ultra-Ständer und VESA-kompatible USB-C-Displays mit Unterstützung der Stromversorgung. Die Displays sind separat erhältlich, Dell Technologies Rechtshinweis G20000408.
2. Basierend auf einer internen Dell Analyse – Dell Customer Advisory Council-Umfrage, 2017.
3. Quelle: The Rise Of The Micro PC Security And End User Productivity Benefits Drive Increased Micro PC Adoption. A Custom Technology Adoption Profile. Eine Forrester-Studie im Auftrag von Dell | Februar 2017.
4. Quelle: Dell and Partners Workforce Productivity Benefits: Three strategies for smarter and faster productivity assessed through Total Economic Impact (Titel muss noch festgelegt werden). Eine Forrester Total Economic Impact™-Studie im Auftrag von Dell | Dezember 2018. Weltweite Forschungsstudie mit 732 Entscheidungsträgern für Technologie am Arbeitsplatz.
5. Dell Optimizer ExpressResponse muss in der Anwendungsfunktion aktiviert sein. Dell Optimizer erlernt, wie ein Nutzer die ausgewählten Anwendungen über mehrere Stunden hinweg verwendet. Basierend auf einem Test von Dell mit der Sysmark 2018-Benchmark unter Ausführung von Produktivitätsanwendungen, März 2020. Die Verbesserungen variieren je nach Produktkonfiguration, Nutzung, Anwendung und anderen Faktoren. Dell Technologies Rechtshinweis G20000050.
6. Basierend auf einer Dell Analyse öffentlich zugänglicher Spezifikationen von Mitbewerberprodukten, September 2020. OptiPlex Ultra unterstützt 40"-Displays mit dem großen höhenverstellbarem OptiPlex Ultra-Ständer oder separat erhältliche VESA-kompatible Displays bis 40". Dell Technologies Rechtshinweis G20000408.
7. Basierend auf einer Dell Analyse öffentlich zugänglicher Spezifikationen von Mitbewerberprodukten, Oktober 2020. Dell Technologies Rechtshinweis G20000408.
8. ExpressConnect: Erleben Sie nahtloses Wi-Fi. Die neue ExpressConnect-Version stellt automatisch die Verbindung zum stärksten Netzwerk her und leitet die Bandbreite an Konferenzanwendungen weiter, wo auch immer Sie arbeiten. Dell Technologies Rechtshinweis G20000050.
9. Basierend auf einer Analyse von Dell, September 2020. Eine Zero-Footprint-Lösung erfordert einen kompatiblen Ultra-Ständer sowie VESA-kompatible USB-C-Displays mit einer entsprechenden Leistung. Die Displays sind separat erhältlich, Dell Technologies Rechtshinweis G20000408.
10. Quelle: IDC Worldwide Quarterly PC Monitor Tracker, Q3 2020
11. Quelle: Basierend auf einem Principled Technologies-Bericht vom November 2018, der von Dell im Auftrag gegeben wurde: „Improve productivity with the new Dell P Series monitors in a dual-display configuration“, November 2018, im Vergleich zu einem älteren Modell mit einer Konfiguration mit nur einem Display. Die tatsächlichen Ergebnisse können variieren. Vollständiger Bericht: https://www.principledtechnologies.com/Dell/P2419H_monitor_productivity_1118.pdf
12. Basierend auf einer Dell Analyse öffentlich zugänglicher Daten von Desktop-PC-Videokonferenzmonitoren anderer Hersteller, Oktober 2020. Rechtshinweis G20000382.
13. ComfortView Plus ist ein integrierter stets eingeschalteter Bildschirm mit geringen Blaublichtemissionen, der schädliche Emissionen von blauem Licht reduziert und ausgesprochen präzise Farben darstellt. Rechtshinweis G20000382.

Haftungsausschluss für technische Daten:

1. Das Angebot kann je nach Region variieren. Einige Elemente sind eventuell erst nach der Produkteinführung verfügbar. Weitere Einzelheiten finden Sie im technischen Leitfaden unter www.dell.com/support.
2. Systemspeicher und Grafik: Abhängig von der Größe des Systemspeichers und anderen Faktoren wird für die Grafikunterstützung unter Umständen ein erheblicher Anteil des Systemspeichers belegt.
3. 4 GB Systemspeicher oder mehr: Für 4 GB Systemspeicher oder mehr ist ein 64-Bit-Betriebssystem erforderlich.
4. Bestimmte Versionen von Microsoft Windows bieten möglicherweise keine vollständige Unterstützung für Bluetooth 4.2.
5. Storage-Option: 1 GB steht für eine Milliarde Byte und 1 TB für eine Billion Byte. Die tatsächliche Kapazität hängt davon ab, ob bereits Betriebssysteme oder Anwendungen installiert sind, und ist entsprechend niedriger.
6. TPM ist in bestimmten Regionen verfügbar.
7. Auf www.epeat.net finden Sie länderspezifische Informationen zu Registrierung und Zertifizierung.
8. Informationen zur Limited Hardware Warranty können Sie unter folgender Adresse anfordern: Dell USA LP, Attn: Warranties, One Dell Way, Round Rock, TX 78682, USA. Alternativ können Sie sich unter dell.com/warranty oder bei Ihrem Dell Technologies Services-Mitarbeiter informieren.
9. Vor-Ort-Service nach Remotediagnose: Bei einer Remotediagnose versucht ein Dell Techniker online oder telefonisch, die Ursache Ihres Problems zu identifizieren. Unter Umständen müssen Sie das System selbst öffnen. Mehrere oder längere Sitzungen können notwendig sein. Wenn das Problem unter die Limited Hardware Warranty von Dell fällt (www.dell.com/warranty) und online oder telefonisch nicht gelöst werden kann, wird ein Techniker und/oder Ersatzteil entsendet (gewöhnlich innerhalb eines Arbeitstags nach Abschluss der Ferndiagnose). Nicht überall verfügbar. Es gelten weitere Bedingungen.
10. Eine vollständige Liste der Deklarationen und Zertifizierungen finden Sie im Dell Datenblatt zur Einhaltung gesetzlicher Bestimmungen und zum Umweltschutz im Abschnitt „Handbücher“ in den Produktsupportinformationen unter www.dell.com/support. Auf www.epeat.net finden Sie länderspezifische Informationen zu Registrierung und Zertifizierung.
11. Nicht alle Funktionen und Services sind für alle Länder oder Vertriebssegmente/Kunden verfügbar. Verfügbarkeit und Vertragsbedingungen der Dell Services sind je nach Region unterschiedlich. Weitere Informationen finden Sie unter www.dell.com/servicesdescriptions.
12. Eine vollständige Liste der Deklarationen und Zertifizierungen finden Sie im Dell Datenblatt zur Einhaltung gesetzlicher Vorschriften und zum Umweltschutz im Abschnitt „Handbücher“ in den Produktsupportinformationen unter www.dell.com/support.